

الزميلات و الزملاء أعضاء الهيئة التدريسية المحترمين،

تحية طيبة و بعد،

انطلاقاً من حرص جامعة العلوم والتكنولوجيا الأردنية على ابراز مكانتها العلمية و الأكاديمية في المجتمع العالمي و لمواكبة الاجراءات المعتمدة في أعرق الجامعات العالمية، نتمنى على كل واحد منكم ولغايات المساهمة في رفع تصنيف الجامعة حسب المعايير العالمية (QS & Webometrics) العمل على انشاء صفحة الكترونية خاصة به على موقع الجامعة على الانترنت بحيث تظهر هذه الصفحة معلومات ابرز المعلومات التي يرغب عضو هيئة التدريس في ابرازها سواء كانت تتعلق بالعملية التدريسية او البحثية.

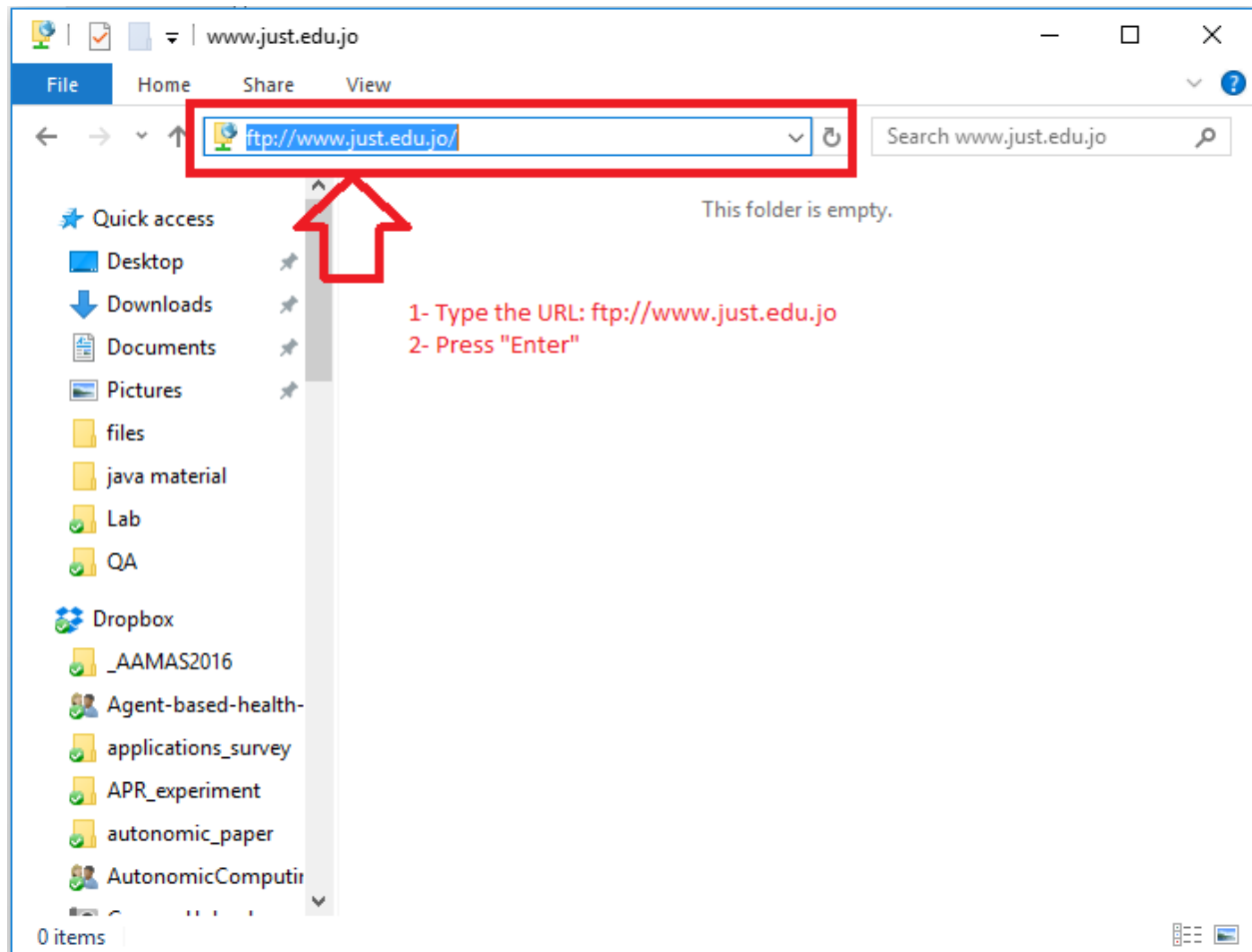
ارفق لكم في هذه الرسالة الخطوات الواجب اتباعها للراغبين بانشاء مثل هذه الصفحة بأنفسهم. كما يسرني اعلامكم بأن مركز الحاسوب و المعلومات سيقوم بانشاء و تصميم هذه الصفحات لكافة من لا يملكون الخبرة الكافية في تصميم صفحات الويب. و عليه أرجو من جميع الراغبين في توكيل مركز الحاسوب لانشاء صفحاتهم الالكترونية، ارسال سيرتهم الذاتية و كافة المعلومات التي يرغبون في ابرازها على موقعهم الالكتروني الى websupport@just.edu.jo حتى نقوم بتقديم الدعم اللازم لهم و اعلامهم فور الانتهاء من العمل.

و تفضلوا بقبول فائق الاحترام و التقدير

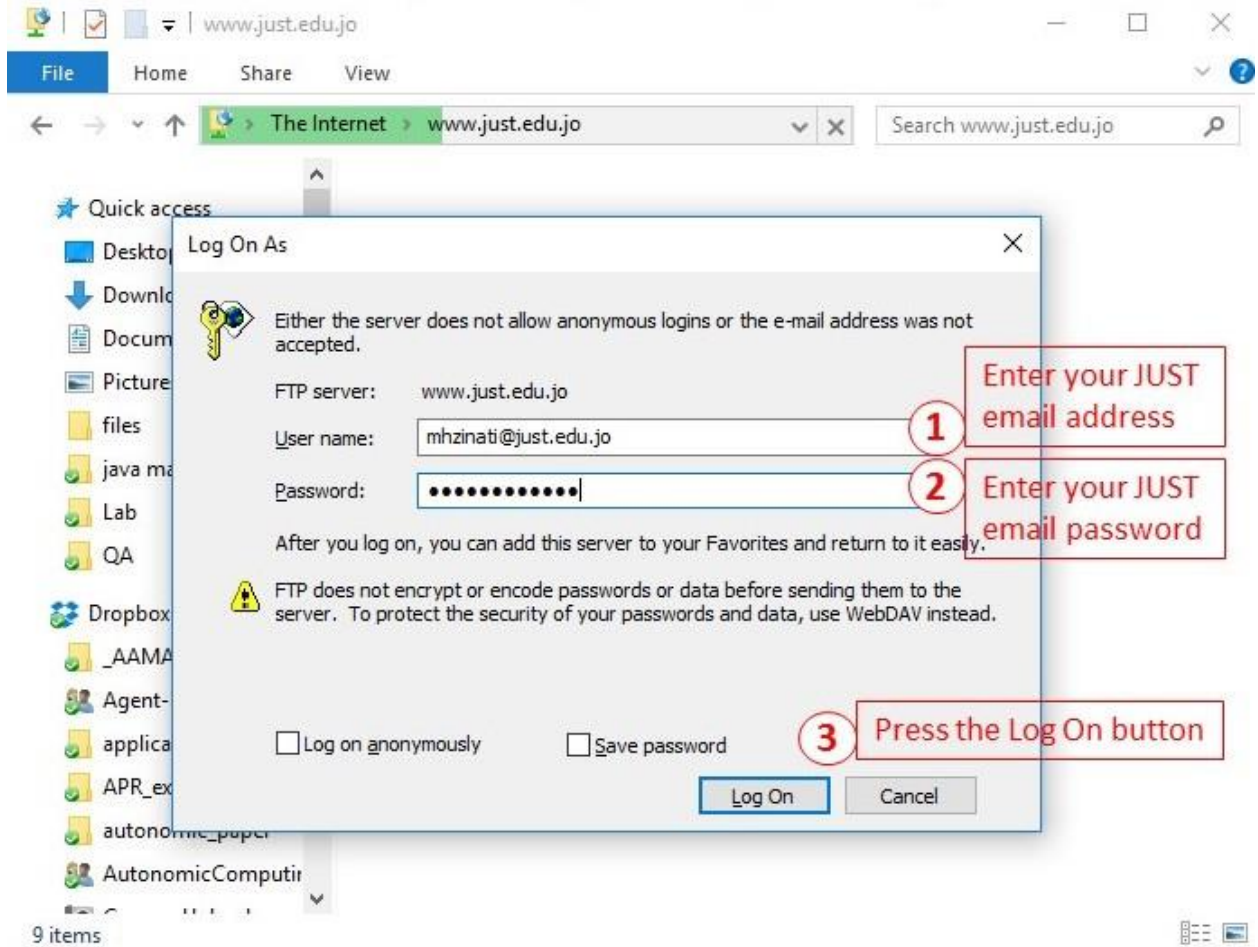
Setup Personal Webpage

The creation and editing of personal webpages is handled only by the content owner. The guides below provide information on connecting to the resource, but individual users would need to find resources on how to develop web pages for personal use. Please refer to w3schools.com for useful information on how to get started. Or simply, send the contents you want to see in your personal webpage to the email address websupport@just.edu.jo and we will be glad to create your webpage and publish it online.

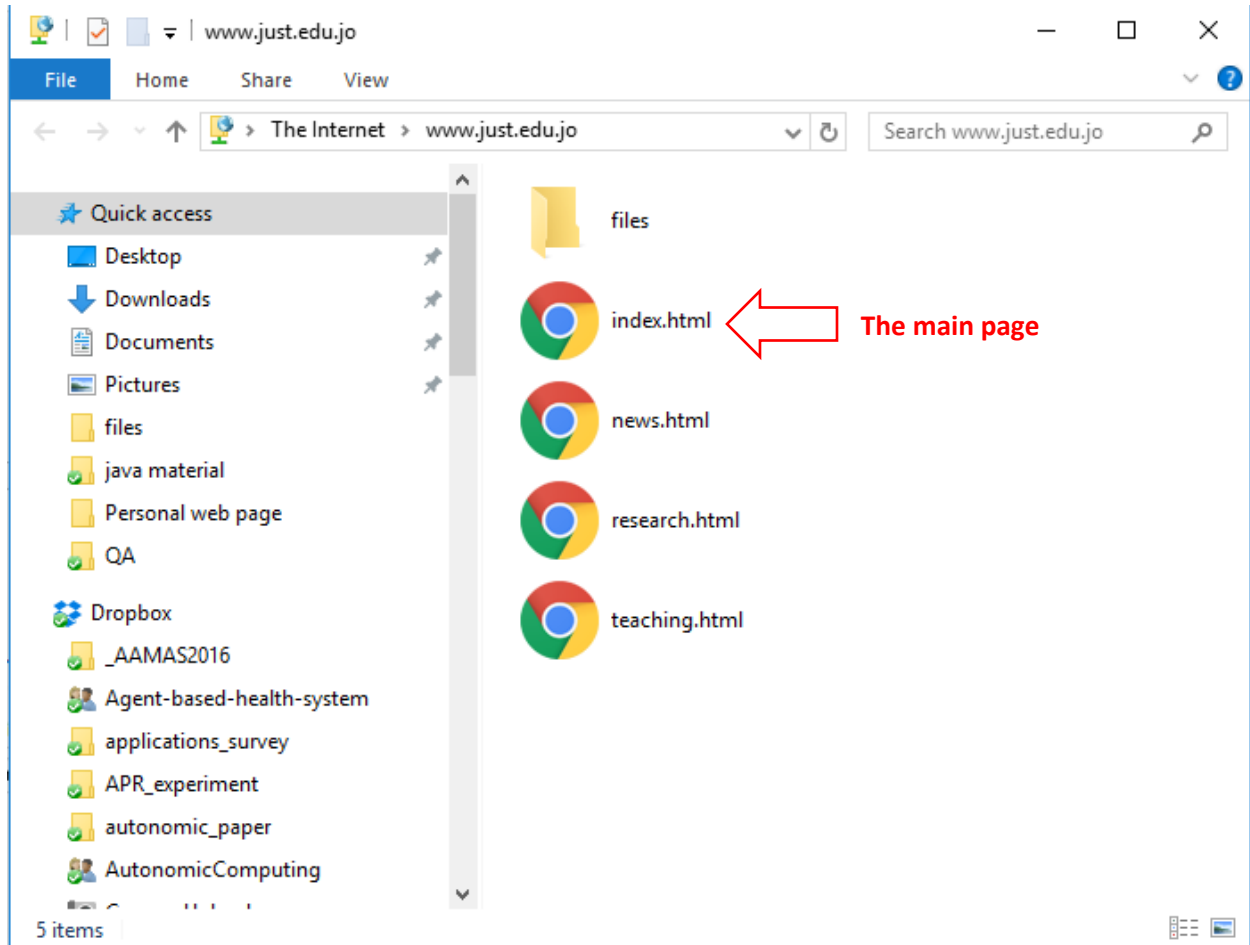
Step 1: Double click on “My Computer” icon (“This PC” icon in Windows 10) on your desktop and type this URL <ftp://www.just.edu.jo> as shown in the below figure and press “Enter”:



Step 2: Enter your JUST email address as the “User name” and your JUST email password in the “Password” field and press “Log On” as shown below:



Step 3: A new empty window will appear, you can copy and paste your website files to the opened window from your computer. Your main web page should be named "index.html", "default.html", "index.htm", "default.htm".



Step 4: The URL for your webpage is <http://www.just.edu.jo/~YourJUSTEmail>

For instance, in the illustrated example, the URL for my webpage is <http://www.just.edu.jo/~mhzinati>

If you are unsure of any step, or if you are unable to access your website, please contact the help desk at the ext. **500** or by email at websupport@just.edu.jo